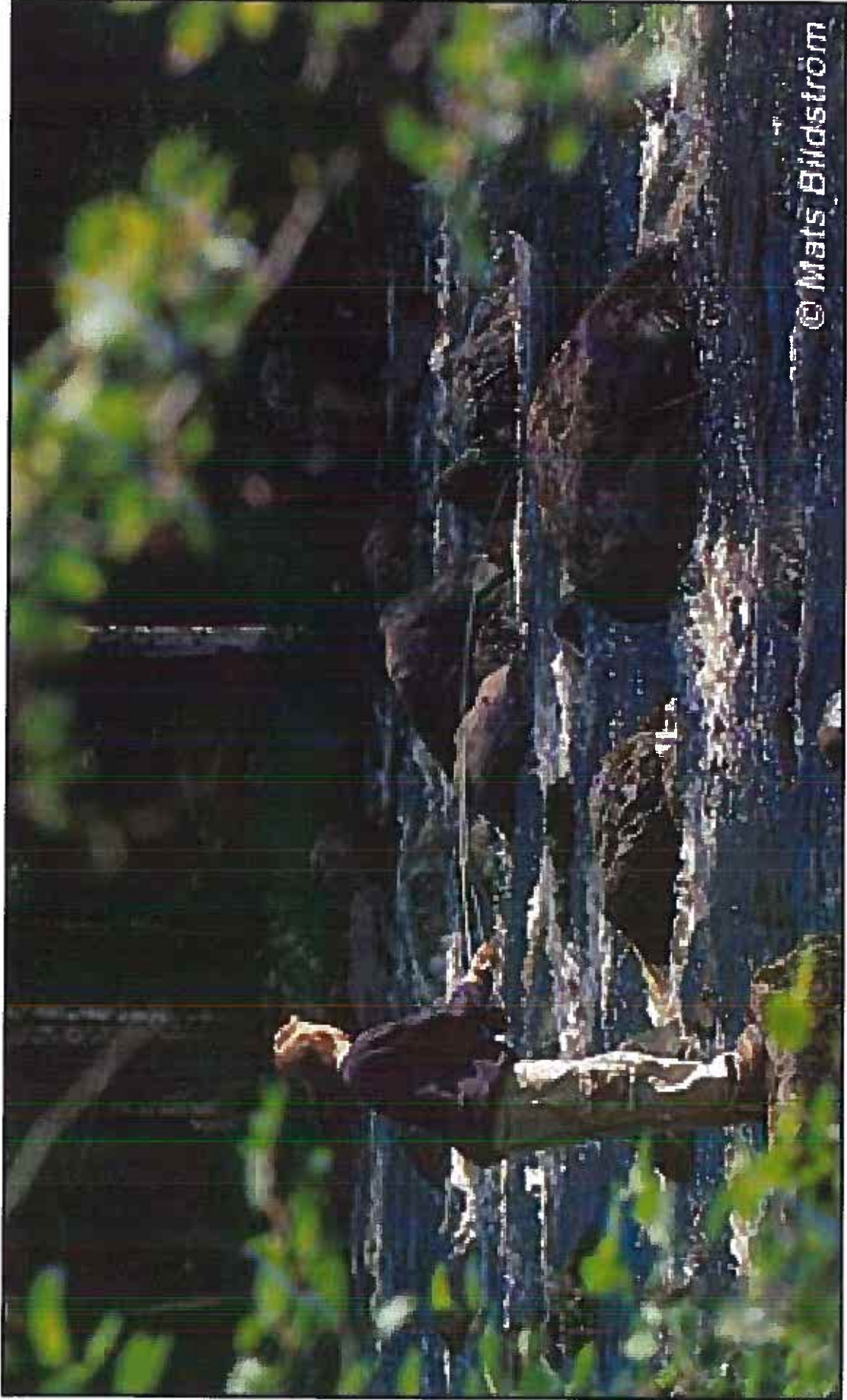


Vatten inom Dorotea kommun

Möte 2011-12-01 med
Vattenrådet för
Ångermanälven/Vapstälven



© Mats Bildström

Fjällsjöälven
Ångermanälven

I Dorotea kommun



Lägesbeskrivning

- Saxån
- Börjar inom Strömsunds Fjällen – Borgasjön, Dabbsjön, StorRajan sen via tunnel ner till Korselbränna.
- Sen Tåsjoälven - Fjällsjoälven
- Korpån – Långseleån tidigare nu via tunnel till Dabbsjön.
- Långseleån – Ormsjön Även allt annat vatten inom kommunen (Bergvattenåsystemet) rinner till Ormsjön innan det blir Rörströmsälven och sen Fjällsjoälven.

Påverkan vatten

- Försurning
- Barriäreffekter i strömmande vatten
- Övergödning
- Skogsbruk
- Vattenkraftsändamål
- Flottning
- Gifter
- Prioriteringar
- RMÖ

Försurning

Fjällåns avrinningsområde
Östra Tallvattensjön
Lillsjön & Stortjärn nedlagt



Barriäreffekter i strömmande vatten



20 – 50 % av alla vägtrummor ligger fel och utgör vandringshinder. Statistik från fiskeriverket 2008. Undersökning från skogsstyrelsen - var tredje fel.

Övergödning

Avlopp

- Enskilda – kommunal inventering
- Reningsverk 9 st (Problem Borgaområdet)
- Bondgårdar
- Skogsgödsling ökar från ca 150 ha, 2000–1103 ha 2011?
- Slamdeponier



Avloppsinventering 2010 i Avaträsk

- Röda flaggor – dåliga avlopp
- Blå flaggor – så där
- Gröna – Bra avlopp
- Elefanter -
provtagningspunkter



Skogsbruk

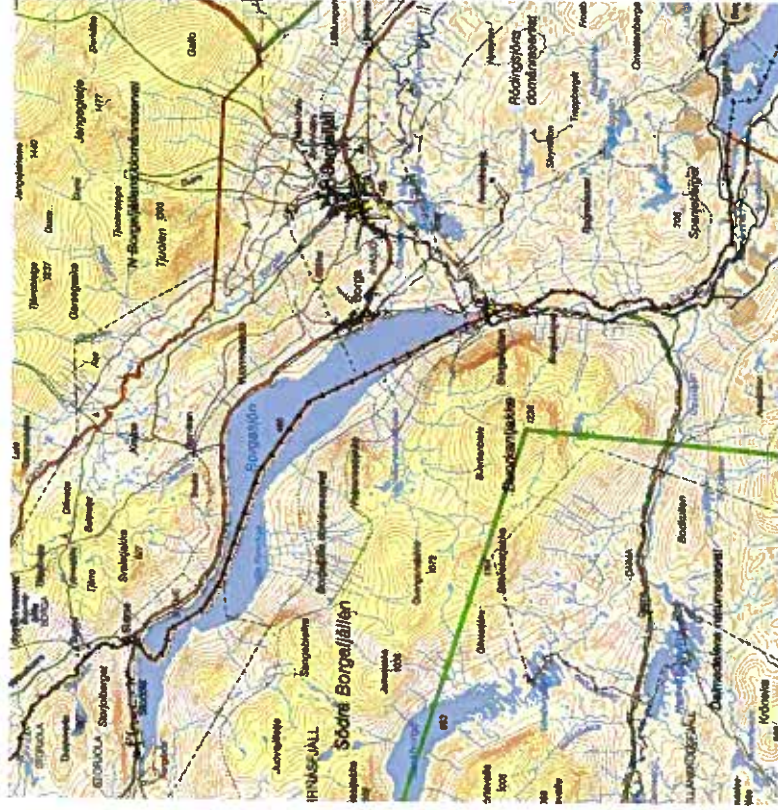


Passage vattendrag
GROT
Avverkning mot vattendrag
Vägtrummor

Flottning/ flottledsrestauring

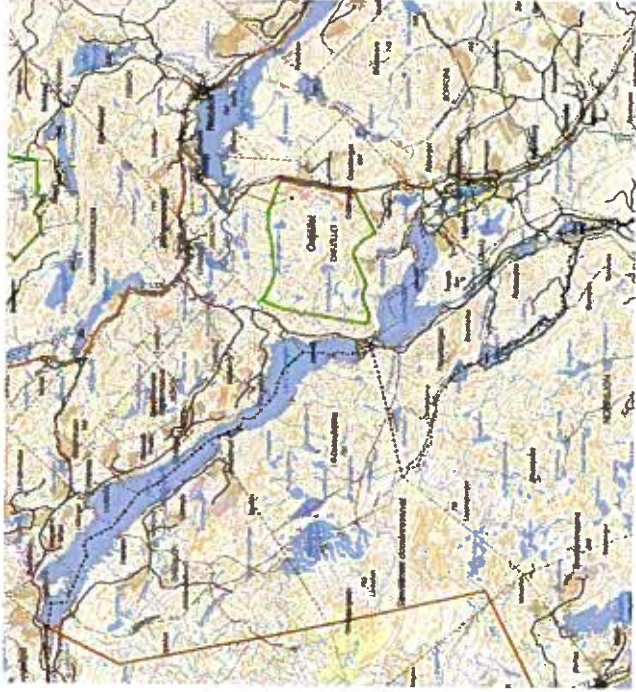


Vattenkraftsändamål Borgasjön



Borgasjön reglerad 18 meter. Saxån nedströms
0 - tappning vissa tider.

Forts. vattenkrafttä. Dabbsjön



Dabbsjö kraftverk och reglering (A11/65). Dämningsamplitud 24 m

Forts. vattenkraftsä. StorRajan, LillRajan etc.

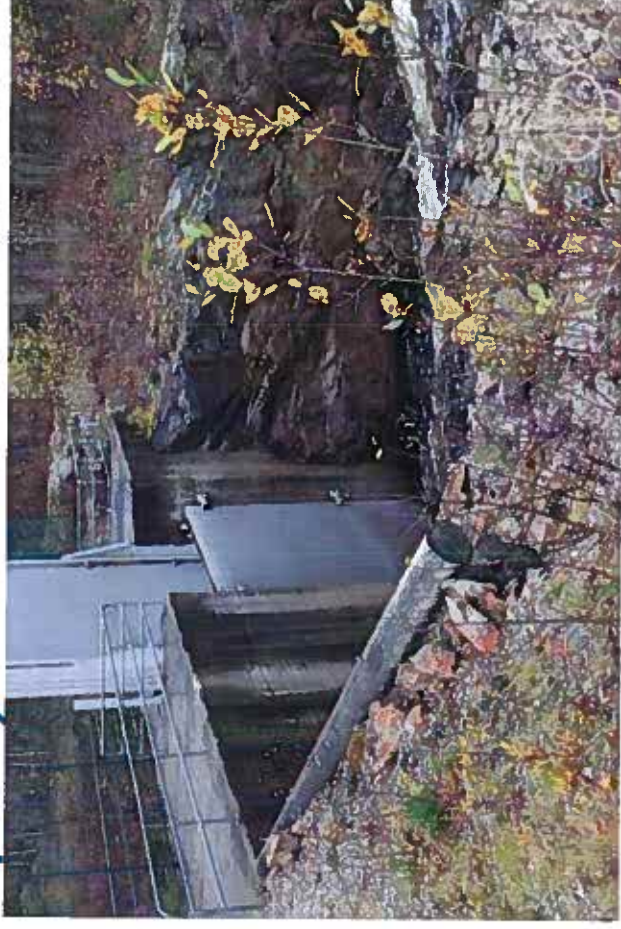


Minimitappning från damm (StorRajan)

- 50 liter/s, jan, feb, mars, april, okt, nov och dec
- 250 liter/s, juli, aug, sep



Forts. Vattenkraft (Korpån)



• Överledning från Korpån till Dabbsjön togs i drift 1969. Allt vatten upp till 32,5 m³/s samt 4% av det som överstiger 32,5 m³/s får överledas.

• Minimitappning

1/11 – 14/6 0 m³/s

15/6 – 30/6 0,1 m³/s

1/7 – 31/7 0,5 m³/s

1/9 – 30/9 0,3 m³/s

1/10 – 31/10 0,25 m³/s

Forts. vattenkraft



• Nyttoanalys

• Dom 2002

• Fiskvandringväg 2006 – denilrånna

• Vandringsundersökning 2010

• Föreläggande från Ls

• Miljödomstolen undanröjande av föreläggande

Ormsjödammen. Sjön reglerad 6,5 meter. Nyttoanalys – produktionsytor i Långselean skulle kunna producera runt 300 leköringar/år. Enligt dom 10 juni 1951 (A17b/49) rätt att reglera Ormsjön som flerårsmagasin för nedströms befintliga kraftverk. Minimivattentöring 5,7 m³/s i Ormsjöån. Tankt reglering av nedan liggande Rörströmssjön medförde att fiskvandringväg sköts på framtiden. Enligt undersökningar av sötvattenslaboratoriet avkastade Ormsjön innan reglering 1445 kg öring och 910 kg harr. Statistik från 62 hushåll. 2002 kom en ny dom (Mål nr 138-02) gällande fiskvandringväg förbi Ormsjödammen.



Projekt

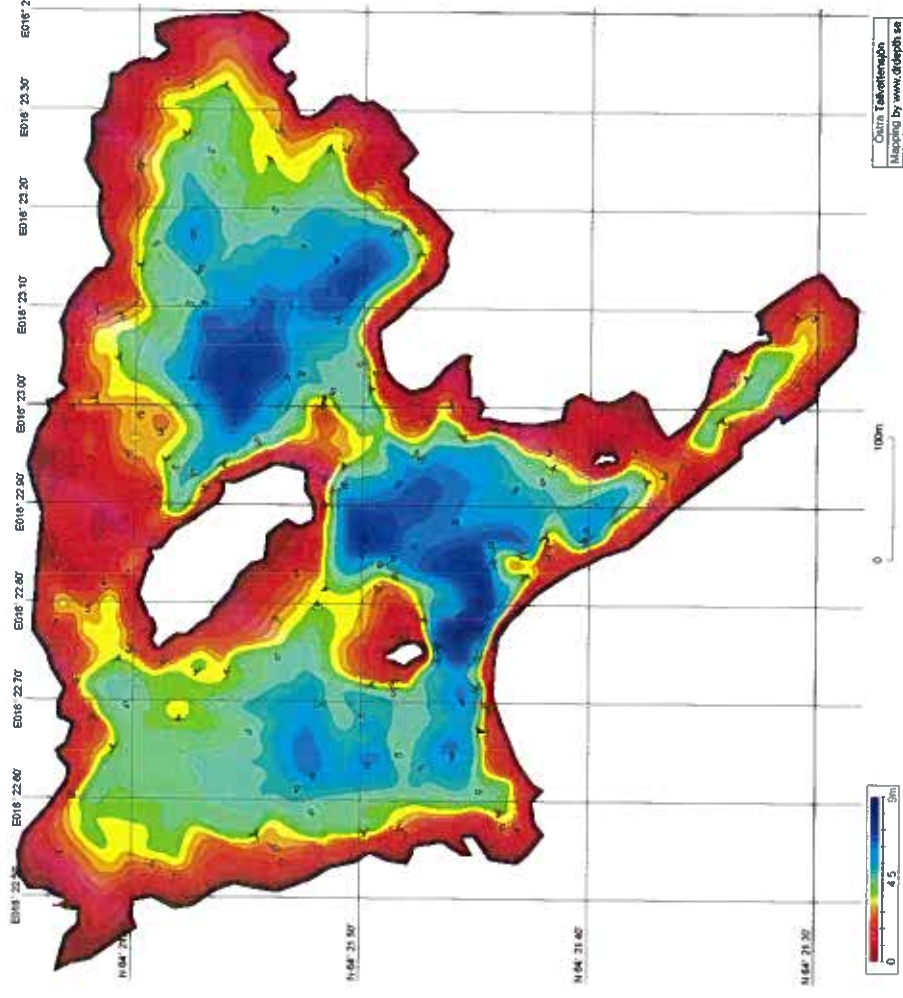
LONA

- sjölyftet

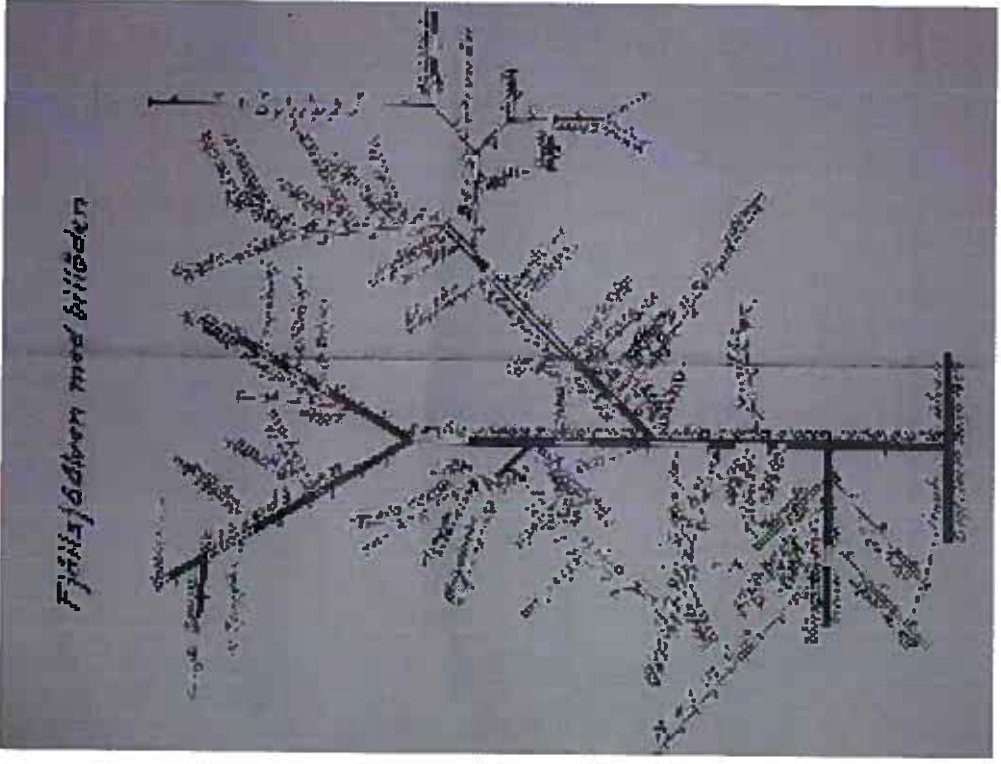
-Vattentemp & vattenkemi

- Tillgänglighetsanpassa
Bergvattensjön

- Leader – nya arter



Flottled Fjällsjöälven



VISS Vatteninformationssystem Sverige

Start Karta Utslag Om VISS

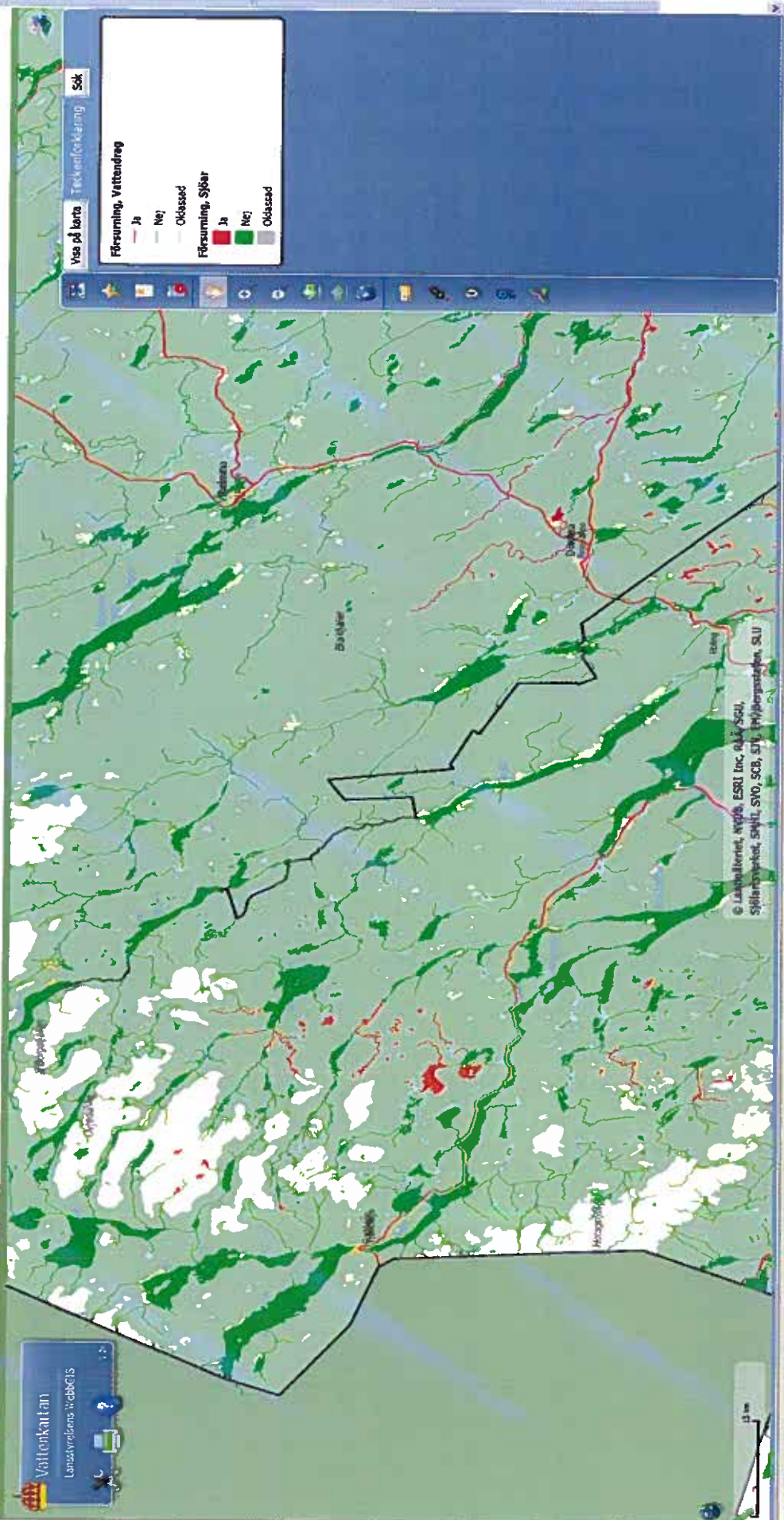
Vattenkanten
Lansstyrelsens vdbbets

Avancerad sökning
Sök

Visa på karta Teckenförklaring Sök

Försurning, Vattendrog

Ja	Nej	Oklassad	
Försurning, Sjöar	Ja	Nej	Oklassad



© Landatlas, WQIS, ESR Inc, ALLV/SOU, Sjöläroverk, SjöIL, SVO, SOB, STV, IM/Impressum, SU

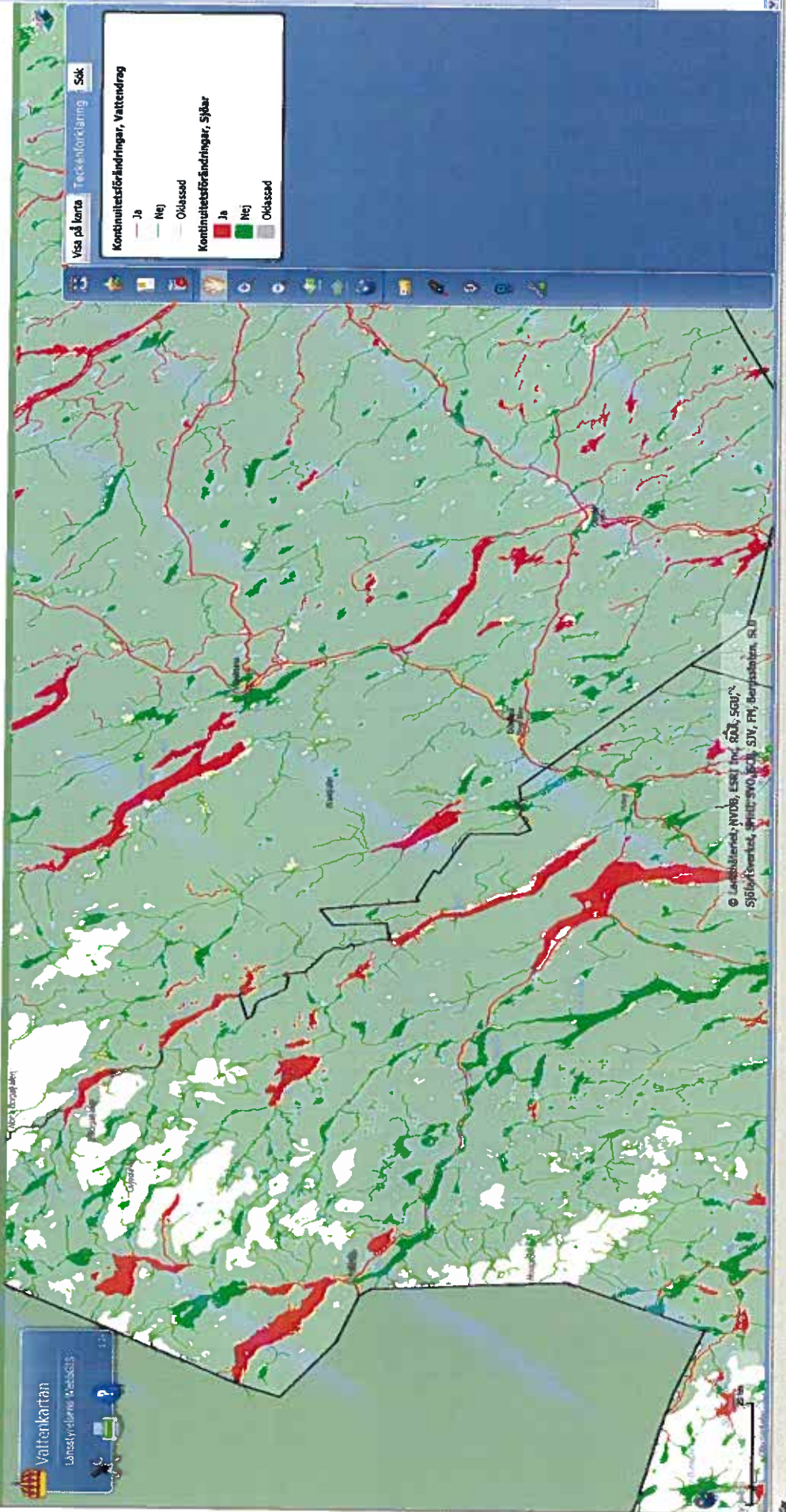
VISS

Vatteninformationssystem
Sverige

- Start
- Karta
- Uttag
- Om VISS

Avancerad sökning

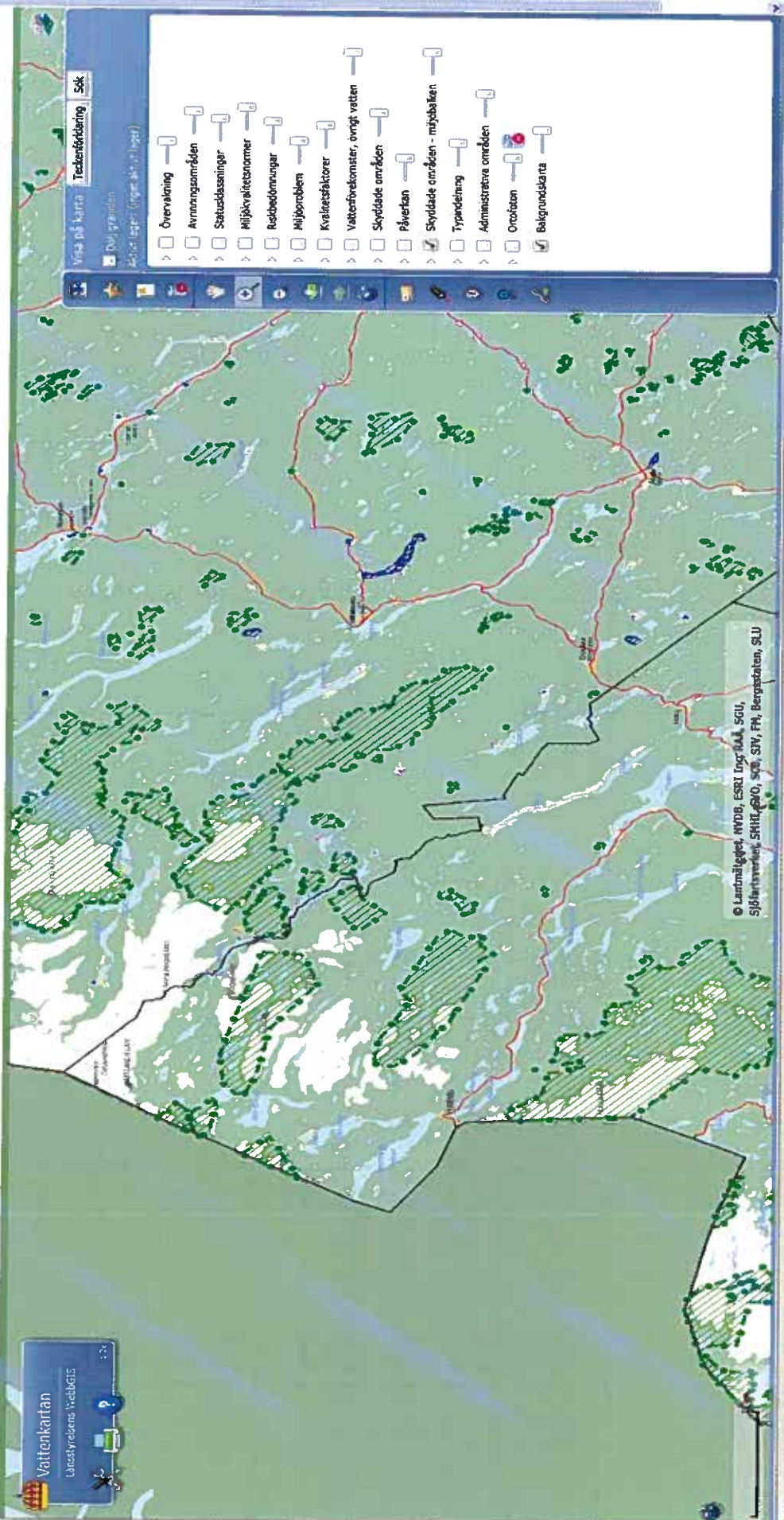
Sök



VISS Vatteninformationssystem Sverige

Start Karta Uttag Om VISS

Vattenkartan
Lansstyrelsens webbplats



- Övervakning
- Avrinningsområden
- Statusklassningar
- Miljövalösa områden
- Riksdagsområden
- Miljöproblem
- Kvalitetsfaktorer
- Vattenföretag, övrigt vatten
- Skyddade områden
- Påverkan
- Skyddade områden - mätstation
- Typindelning
- Administrativa områden
- Oroföretag
- Bakgrundskarta

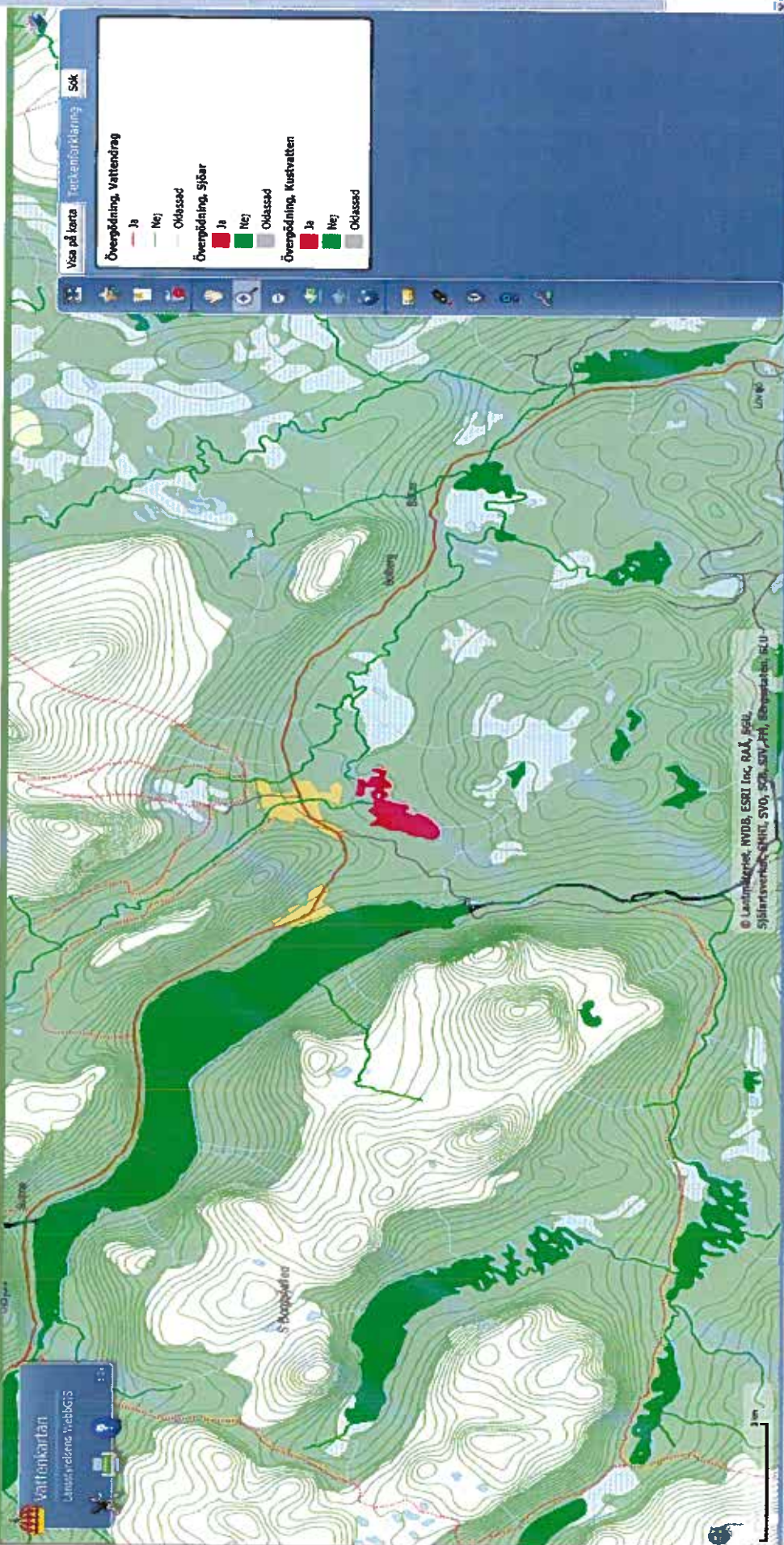
© Lantmätverket, WDG, ESRI Inge RAA, SGU, Sjöfartsverket, SHM, Sjö, SIV, FM, Bergsstaten, SU

VISS

Vatteninformationssystem
Sverige

Start Karta Utslag Om VISS

vattankartan
Länsvadens webbplats



© Lantmäteriet, AVDB, ESRI Inc, RAÄ, SEAL, Sjöstyrelsen, SMIT, SVO, SÖ, SV, JTI, EBN, Statens MLU

Regionalt miljöövervakningsprogram - Lst

- Problemområden:
- Försurning av sjöar o vattendrag
- Spridning av miljögifter
- Förlust av biologisk mångfald
- Klimatförändringar
- (Luftkvalitet i tätorter)
- Samordning med uppföljning av Art- o Habitatdirektiv. ej lyckats med

Problemområden

- Kontinuitetspåverkan, flöden o vandringshinder (vägtrummor, flottleder o dammar)
- Svaga fiskbestånd, negativ strandzonspåverkan
- Kvicksilver (Hg), (Cs)
- Övriga miljögifter
- Lokal näringspåverkan + bakt (fiskodl, avlopp, lokala diken)
- Klimatförändringar
- Skyddsområden (grundv. ej komplett)



Klimatförändringar = beståndsförändringar, arter försvinner t ex röding