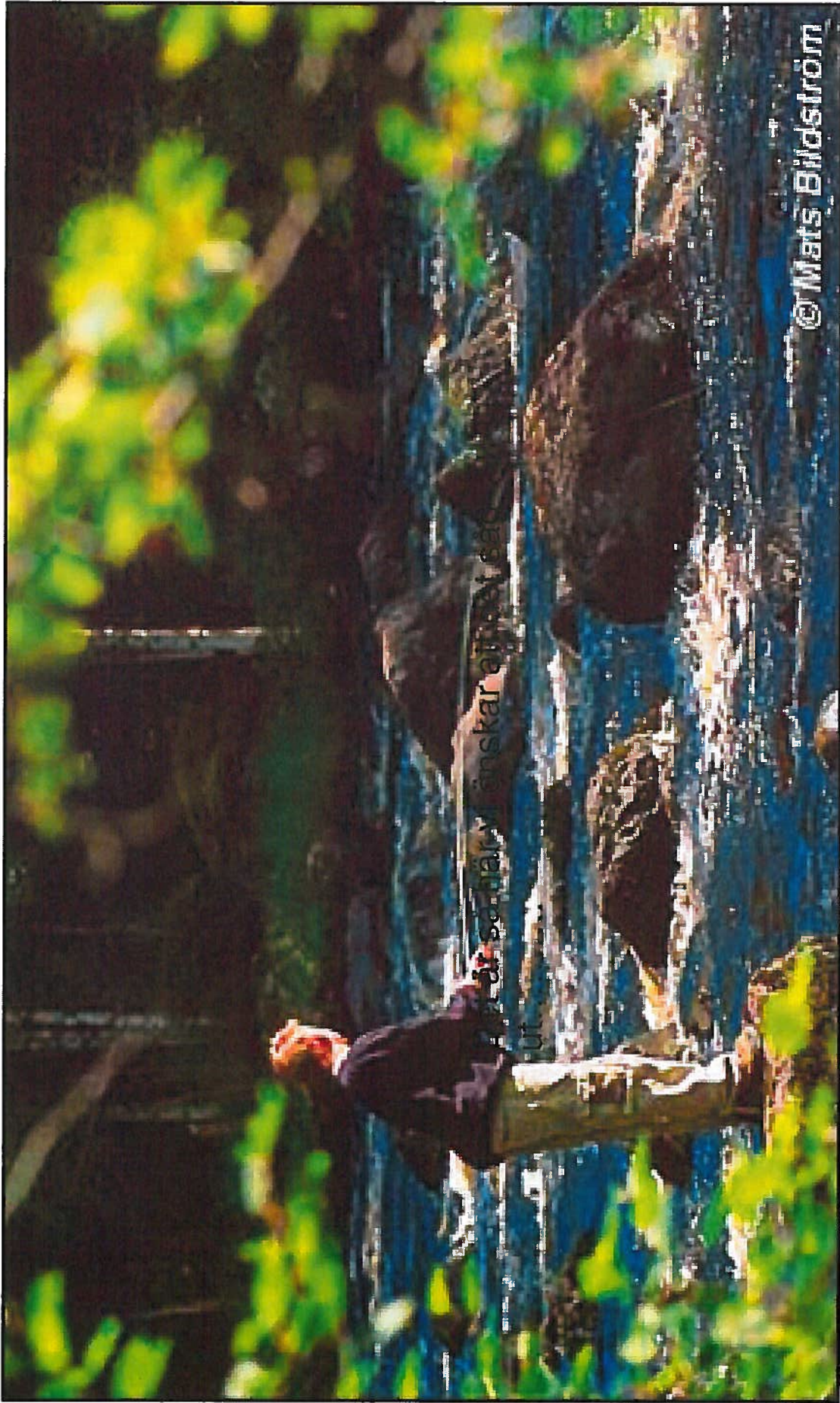


# Vatten inom Åsele kommun

Möte 2012-10-04 med  
Vattenrådet för  
Ångermanälven/Vapstälven



Är sällsynt ömskar ett öst sak  
ut

© Mats Bildström

Gideälv  
Lögdeälven  
Ångermanälven  
I Åsele kommun



# Lägesbeskrivning

- **Gigån / Gideälven** börjar inom Vilhelmina kommun
- **Stamsjön** börjar inom Dorotea kommun.
- Genom Åsele kommun via Skinnmuddselet.
- Via Stamsjön i Åsele ut i Ångermanälven.
- **Ångermanälven** starkt utbyggd inom Åsele kommun med två kraftverk Stenkullaforsen och Västernoret.
- **Lögdeälven** börjar inom Vilhelmina kommun.
- Genom del av Åsele kommun och Bjurholms kommun.
- Med Hällbykraftverk nedströms med stort magasin inom kommunen
- Ut i Bottenhavet vid Nordmaling

# Påverkan vatten

- Försurning
- Barriäreffekter i strömmande vatten
- Övergödning
- Skogsbruk
- Vattenkraftsändamål (om det fungerar film)
- Flottning
- Gifter
- RMÖ

# Övergödning

## Avlopp

- Enskilda – kommunal inventering start 2012
  - Reningsverk 9 st. Åsele tätort ombyggd 2011. Mindre verk med kemisk rening ersattes med markbäddar 1995-98
  - Bondgårdar, ett fåtal finns kvar mindre risk för övergödning
  - Skogsgödsling ökar från ca 300 ha 2000 – 2009 till ca 1100 ha 2010 – 2012 ca 1100 ha (Skogsbolagen). Privata ca 150 ha 2011.
- I landet 1982 ca 150 000 ha, 2011 ca 80 000 ha (ur ATL)



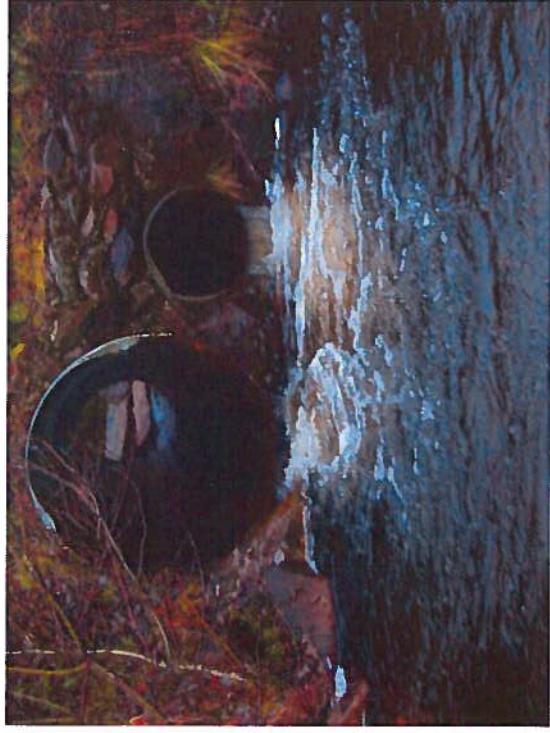
# Försurning

**Stamsjöans avr.område  
kalkas via flödesregl.doserare  
Årlig vår / höst ca 400 ton kalkstensmjöl  
Lögdeälven kalkning våtmark  
Rödingträsket-, Metjärnbäcken-  
och Mossavattenbäckens avr.  
områden.**



Årlig total giva 200 ton granulerad kalkstensmjöl.  
Jfr 1988-1995 vartannat år totalgiva ca 2500 ton kalkstensmjöl  
År 2000 skogsdöd i kalkade områden – granulerad kalk.

# Barriäreffekter i strömmande vatten



20 – 50 % av alla vägtrummor ligger fel och utgör vandringshinder. Statistik från fiskeriverket 2008. Undersökning från skogsstyrelsen - var tredje fel. NOKÅS bidrag.



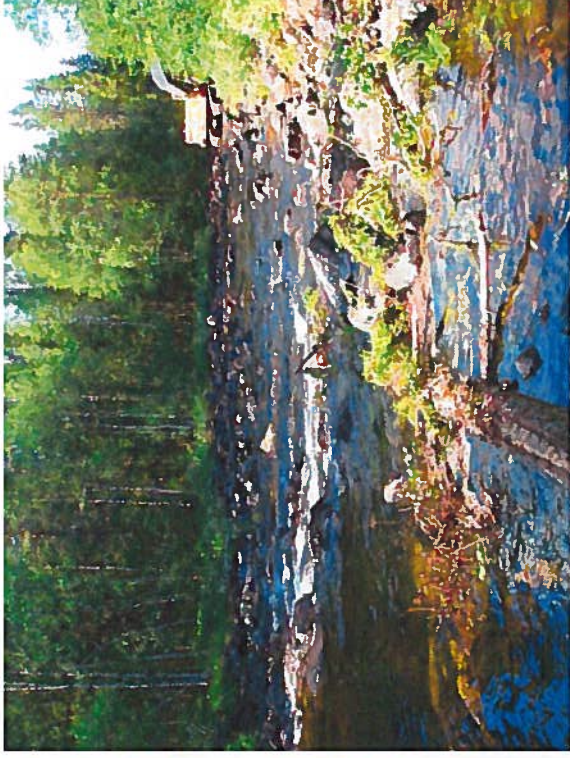
# Skogsbruk



- Passage vattendrag
- GROT
- Avverkning mot vattendrag
- Skyddszoner
- Vägtrummor



# Flottning/ flottledsrestaurering



Stamsjöån flottledsrestaurerad 2010 (8 % av tot längd av 46 km). Statliga medel med 95 % ”Biologisk återställning av kalkade vatten- drag”.

# Miljögifter

Regionalt program 2010 – 2015 ”Hur står det till med vår fisk” Hg & Cs analyser  
Prov tas från 5 sjöar / år under 5 år.

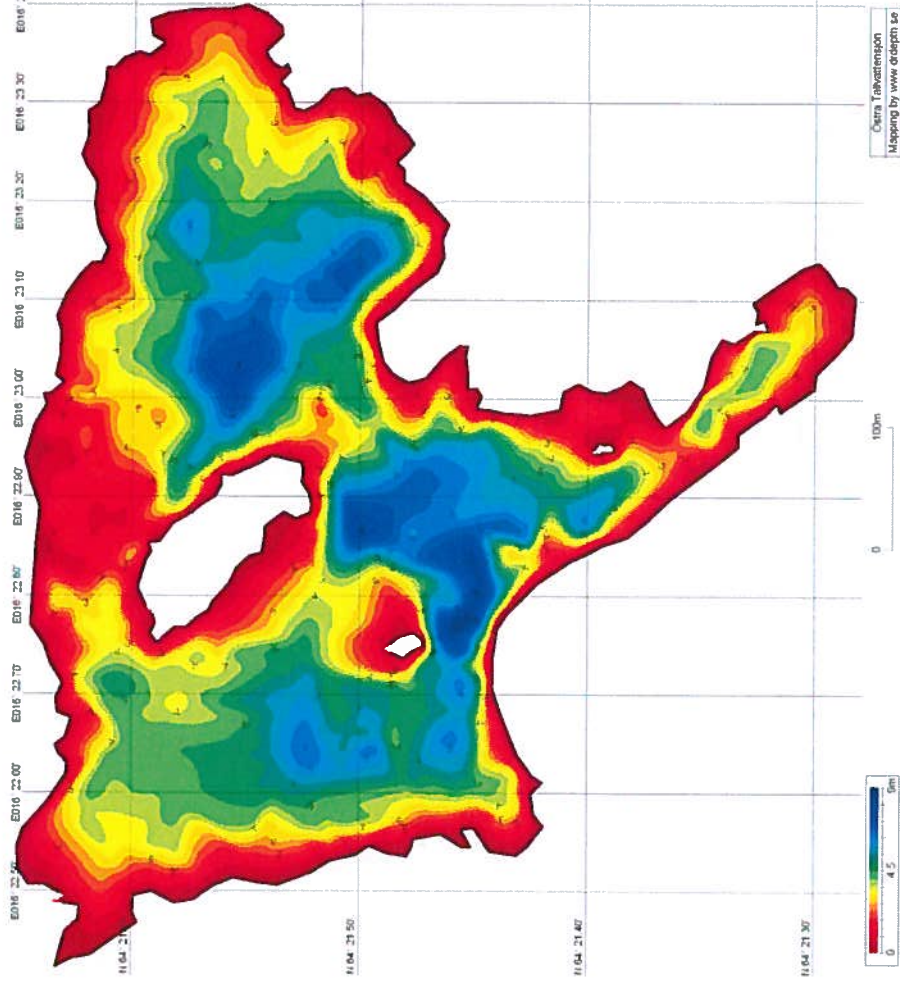
• ÅSELE	Datum	art	längd	gram	Hg	Cs
• BOMSJÖN	2010-06-17	ABBORRE	37	600	1,22	1020
• BOMSJÖN	2010-06-16	ABBORRE	41	725	2,45	1695
• BOMSJÖN	2010-06-16	ABBORRE	32	325	1,46	1690
• BOMSJÖN	2010-06-16	ABBORRE	35	458	1,31	1195
• BOMSJÖN	2010-06-16	ABBORRE	32	358	1,22	860
• HOLMTRÄSK	2010-08-07	ABBORRE		230	0,29	775
• HOLMTRÄSK	2010-08-07	ABBORRE		300	0,19	630
• HOLMTRÄSK	2010-06-30	ABBORRE		350	0,42	925
• HOLMTRÄSK	2010-08-07	ABBORRE		350	0,41	785
• HOLMTRÄSK	2010-08-04	ABBORRE		650	1,04	1440
• HÄLLBYMAG	2010-08-04	ABBORRE	24	190	0,25	140
• HÄLLBYMAG	2010-08-04	ABBORRE	25	180	0,29	160
• HÄLLBYMAG	2010-08-04	ABBORRE	29	290	0,52	200
• HÄLLBYMAG	2010-08-16	ABBORRE		250	0,35	205
• HÄLLBYMAG	2010-08-04	ABBORRE	24	166	0,23	95
• TEGELTRÄSK	2011-05-04	ABBORRE	26.5	290	0,09	967
• TEGELTRÄSK	2011-05-04	ABBORRE	27	290	0,22	1765
• TEGELTRÄSK	2011-05-04	ABBORRE	28	285	0,15	1228
• TEGELTRÄSK	2011-05-04	ABBORRE	29	315	0,21	1025
• TEGELTRÄSK	2011-05-04	ABBORRE	30	350	0,26	1596

# Projekt

## LONA

- Sjölyftet bild fr Dorotea
- Vattentemp & vattenkem
- Flodpärlmussla inventering
- Inventering vägtrummor

Projekt i samverkan mellan  
Do – Vi - Ås



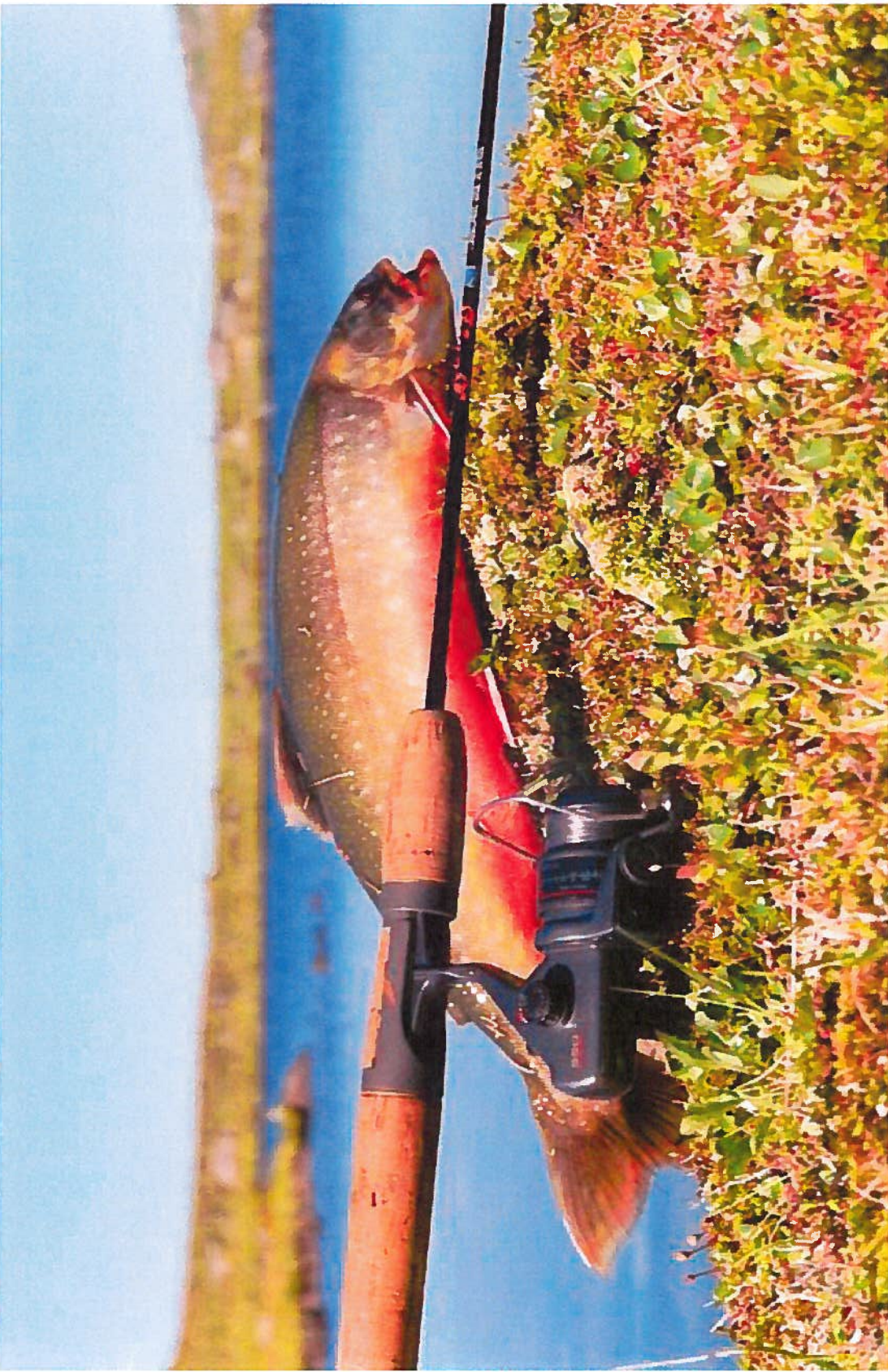


# Regionalt miljöövervakningsprogram - Lst

- Problemområden:
- Försurning av sjöar o vattendrag
- Spridning av miljögifter
- Förlust av biologisk mångfald
- Klimatförändringar
- Samordning med uppföljning av Art- o Habitatdirektiv. ej lyckats med

# Problemområden

- Kontinuitetspåverkan, flöden o vandringshinder (vägtrummor, flottleder o dammar)
- Svaga fiskbestånd, negativ strandzonspåverkan
- Kvicksilver (Hg), (Cs)
- Övriga miljögifter
- Lokal näringspåverkan + bakt (fiskodl, avlopp, lokala diken)
- Klimatförändringar
- Skyddsområden (samtll grundv. ej komplett) Tot 11 st a- verk i kommunen.
- Åsele & Fredrika vattentäkt nytt skydd övriga ??



Klimatförändringar = beståndsförändringar, arter försvinner t ex röding.  
"Nya" kommer ex brax.

